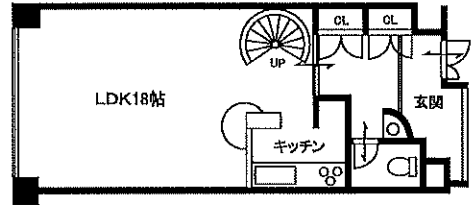
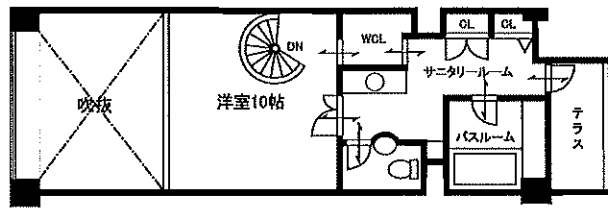
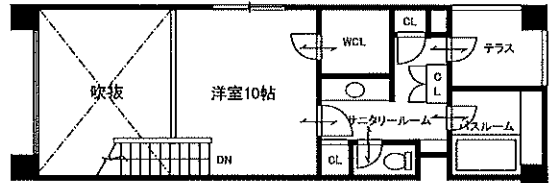




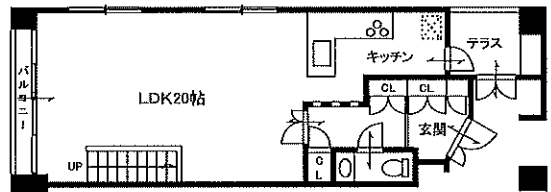
対象物件



302



2F



1F

【今回募集】

号室	賃料(管理費)	入居日	備考
302	170,000円(20,000円)	即	
501	170,000円(20,000円)	相談	

物件名	デュプレックス仙台		
種目	住居・SOHO		
最寄駅	地下鉄「勾当台公園」駅		
間取り	1LDK + WIC		
賃貸条件	賃料	170,000	円～
	管理費	20,000	円
	駐車場	****	円
	敷金 2ヶ月 / 礼金 1ヶ月		
住所	仙台市青葉区国分町2丁目8-15		
交通	地下鉄「勾当台公園」駅	徒歩	6分
	JR線「仙台」駅	徒歩	22分
構造	SRC	造	10階建て - 階部分
面積	93.40㎡		
築年数	2002年11月		
火災保険	加入必須		
保証会社	加入必須(アーク賃貸保証)		
現況	空室		
入居日	即時		
契約期間	2年間		
設備	電気 上下水道 Bフレッツ 照明器具 エアコン 洗面台 IHクッキングヒーター セコム モニタ付インターホン 宅配BOX オートロック EV 個別ダストBOX		
備考	・事業用での使用の場合、賃料及び管理費に消費税が課税されます。		

東北電力生協指定店 宮城県知事(4)第5062号

株式会社ユーアイホーム

980-0822 仙台市青葉区立町20-4(板橋ビル2F)
TEL 022-215-9220
FAX 022-215-9244

仲介業者様へ

■備考	
■手数料	賃料1月分+税
■取引態様	媒介
■担当者	西村