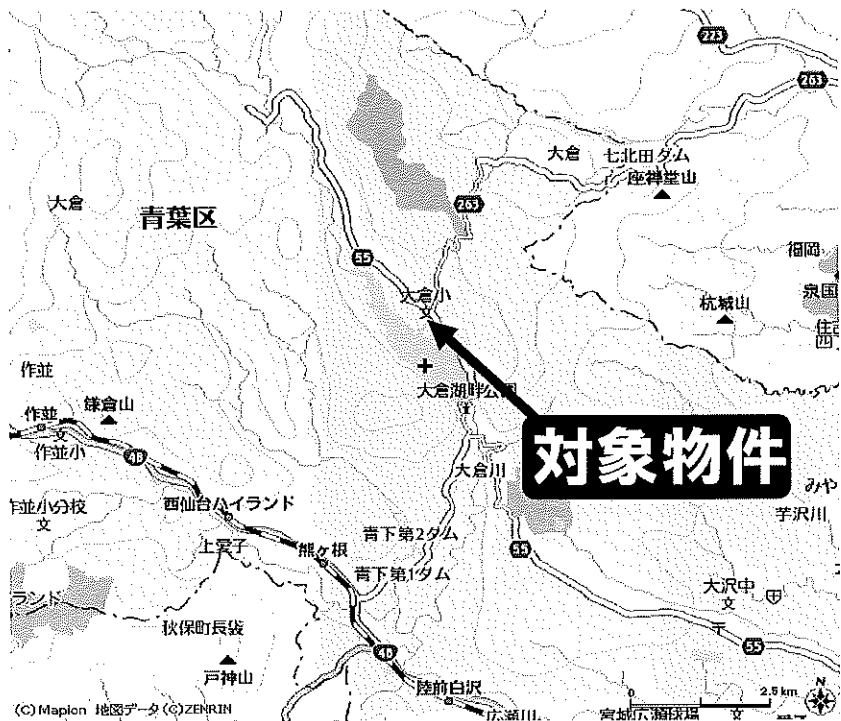
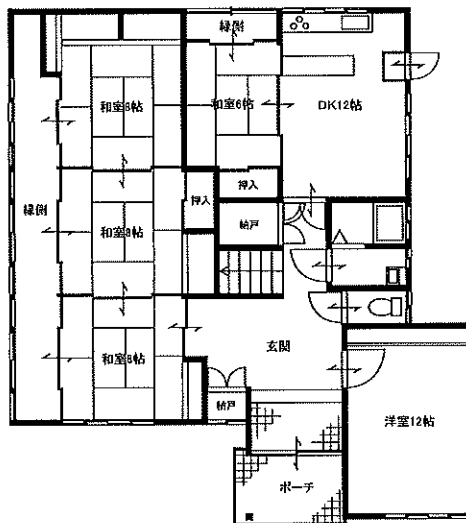
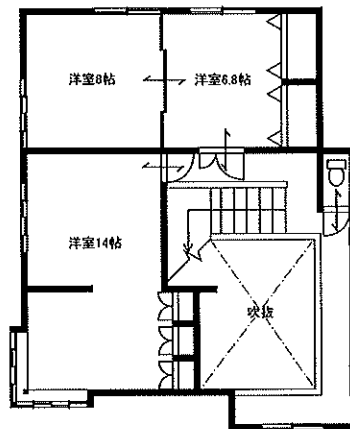


青葉区大倉 土地460坪、建物74坪！



対象物件

定義山ふもと、大倉ダム畔です
お蕎麦屋さんなどテナント利用もOKです
吟味し建築された建物を是非ご覧下さい

物件名	大倉貸家		
種目	貸戸建住宅		
最寄駅	バス「上原住宅前」停		
間取り	8LDK+倉庫		
賃貸条件	賃料	80,000	円
	管理費	*****	円
	駐車場賃料	*****	円
敷金 2ヶ月 / 礼金 1ヶ月			
住所	仙台市青葉区大倉字上原20-1		
交通	バス「上原住宅前」停	徒歩	3分
		徒歩	分
構造	木造 2階建て - 階部分		
面積	245.73㎡		
築年数	1984年8月		
火災保険	加入必須		
保証会社	加入必須		
現況	空室		
入居日	相談		
契約期間	2年間		
設備	電気 水道 LPガス 石油給湯器		
備考	・店舗、ペット飼育希望の際は敷金増額となります		
	・室内付帯設備等は現況渡しし貸主は修繕の責任を負いません		
	・水道料金は1,000円/月の定額となります。		

東北電力生協指定店 宮城県知事(4)第5062号

株式会社ユーアイホーム

980-0822 仙台市青葉区立町20-4(板橋ビル2F)
 TEL 022-215-9220
 FAX 022-215-9244

仲介業者様へ

■公開日	2017/10/10
■手数料	貴社全額
■取引態様	一般媒介
■担当者	渡部